

Mga tala sa paggamit

- Iwasan na mapunta sa mata. Kung ang losyon ay aksidenteng mapunta sa mata, banlawan kaagad ang mata gamit ang tubig at humingi ng tulong medikal kung kinakailangan.
- Kung bata ang gagamutin, ang magulang o nakatatanda ang dapat tumulong sa kanila na ilagay ang losyon.
- Kung may kuto pa rin na makikita pagkatapos ng gamutan, ulitin ang paglalagay nito ayon sa utos ng doktor.
- Lahat ng mga kasama sa bahay na may malapit na pakikisalamuha sa isang taong may kuto ay dapat na humingi ng payong medikal advice at gawin rin ang gamutan kung kinakailangan.



Pamamahala sa damit, kubrekama, atbp.

Ang lahat ng kubrekama, damit, suklay, sombrero at tuwalya mula sa taon may kuto ay dapat na hugasan nang hiwalay gamit ang mainit na tubig at sabon.

Pag-iimbak

Itago ang mga gamot sa isang tuyo at malamig na lugar at malayo sa direktang init at liwanag. Kadalasan hindi kailangang iimbak sa loob ng refrigerator maliban na lamang kung nabanggit sa pabalat ng gamot.

Itago ang mga gamot malayo sa naaabot ng mga bata upang makaiwas sa aksidenteng pagkalunok nito.

Ang polyeto ng impormasyon na ito ay bilang sanggunian lamang.

Ang mga gamot ay dapat na gamitin ayon sa utos ng doktor at pharmacist.

Para sa mga katanungan, magpakonsulta sa iyong doktor, kawani sa dispensaryo o iba pang propesyonal sa pangangalaga ng kalusugan.

Huwag ibahagi ang iyong mga gamot sa ibang tao.

PAANO gumamit ng LOSYON SA KUTO



EAR DROPS
EYE DROPS
LOSYON SA KUTO
GAMOT SA SCABIES



Drug Office
Department of Health



Paano gumamit Losyon sa Kuto

Permethrin 1%

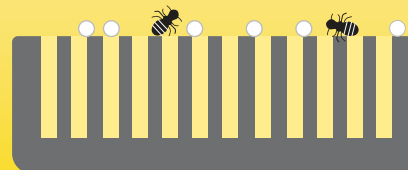
Linisin ang buhok gamit ang shampoo na walang conditioner. Banlawan at patuyuin gamit ang tuwalya, upang ang buhok ay medyo basa.

Iwan ang losyon ng 10 minuto.

Pagkatapos ng 10 minuto, banlawan ang losyon mula sa buhok gamit ang maligamgam na tubig.

Aluging maigi. Ilagay ang losyon nang mabuti sa paglalagay nito sa iyong buhok at anit. Pagtuunan ng pansin ang mga bahagi tulad ng ugat ng buhok, anit, likod ng leeg, patilya, paligid at likod ng tenga.

Habang basa pa ang buhok, suklayin itong mabuti gamit ang isang suyod upang matanggal ang lahat ng mga kuto at itlog ng kuto na nakakabit sa buhok.



Malathion 0.5%

Pagkatapos ilagay, hayaan ang buhok na matuyo at huwag itong takpan. Hayaang ito nang ganito sa magdamag o sa loob ng 12 oras.



12 oras

Pagkatapos ng 12 oras, gumamit ng shampoo na walang conditioner upang malinis ang buhok.